

EIN TURNBEUTEL ZUM NACHBASTELN

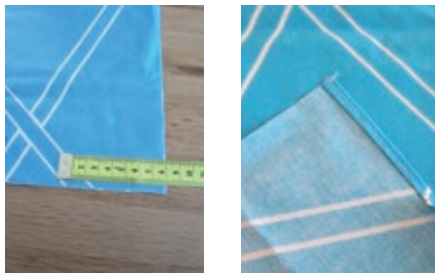
Diesmal gibt es auf der „Very Crazy Page“ für euch etwas Nützliches zum nachbasteln. Vielleicht kennt ihr ja das Problem, dass das Essgeschirr am Lagerplatz oft unkontrolliert im Zelt herum liegt und schon nach wenigen Lagertagen nur noch die Hälfte vorhanden ist? Hier kann euch der schicke Turnbeutel helfen – so bleibt immer alles zusammen und er lässt sich auch noch angenehm am Rücken tragen. Ihr könnt den Beutel natürlich auch aus einer alten Zeltplane nähen, mit Badges aufmotzen oder eine Seite mit Fleece nähen (so kann der Beutel z.B. beim Essen auch als Sitzkissen aushelfen). Eurer Fantasie sind keine Grenzen gesetzt! Hier ist eine kurze Anleitung, detailliertere Beschreibungen und Videos bietet auch das Internet. Viel Spaß!

Material:



- Stoff mit den Maßen 40 x 100 cm (am besten festen Baumwollstoff oder wie in unserem Beispiel aus Wachstuch), die Nahtzugabe ist bereits enthalten
- 2 x 2 Meter Kordel
- Zwei Ösen und evtl. eine Lochzange
- Nähmaschine oder Nadel und Faden

Schritt 1: an den vier Ecken eures Stoffstückes jeweils 8 cm abmessen und markieren. Dann diese 8 cm knappkantig zweimal umschlagen und fest nähen (das werden die Enden der Öffnungen durch die später die Kordel gezogen wird)



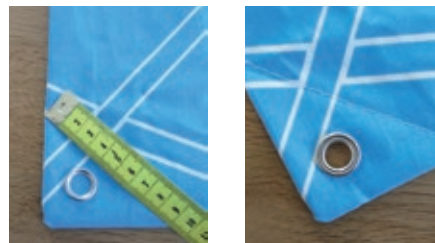
Schritt 2: die kurzen Kanten eures Stoffes werden nun ebenfalls umgeschlagen und festgenäht, einmal ca. 1 cm und dann nochmal bis zu den abgenähten 8 cm – und fertig ist der Tunnelzug für die Kordel



Schritt 3: Den Stoff nun mit den schönen Seiten aufeinander legen und die Seiten bis zu dem Tunnelzug zu nähen



Schritt 4: Jetzt kann der Turnbeutel auf die schöne Seite gewendet werden. Die unteren zwei Ecken jeweils abnähen und die Öse nach Packungsanleitung anbringen (evtl. vorher mit der Lochzange ein Loch machen)



Schritt 5: Nur noch die Kordeln einfädeln und fertig ist ein schicker Turnbeutel für euer Essgeschirr oder sonstige Lager- Utensilien

